

Hygieneregeln für den Trainings- und Spielbetrieb für die Saison 2020/2021 in der alten Sportparkhalle

Der HSG-Vorstand hat in einer Vorstandssitzung am 10.08.2020 entschieden, dass der Trainings- und Spielbetrieb für die Saison 2020/2021 wieder aufgenommen werden darf. Allerdings nur unter Einhaltung der unten aufgeführten Hygieneregeln und nur so lange, bis seitens der Bundes- und/oder Landesregierung, der Stadt Neu-Isenburg oder dem hessischen Handballverband etwas anderes entschieden wird.

Der HSG-Vorstand behält sich vor, dass SpielerInnen, TrainerInnen und ZuschauerInnen, die sich NICHT an die Hygieneregeln halten vom Trainings- und Spielbetrieb sofort ausgeschlossen werden!

Allgemeines



TrainerInnen, SpielerInnen und ZuschauerInnen sind gesund!
Es bestehen keine gesundheitlichen Einschränkungen oder Krankheits-symptome (Husten oder Fieber). Es bestand für mindestens zwei Wochen kein Kontakt zu einer infizierten Person.



Beim Betreten des Gebäudes muss ein Mund-Nasen-Schutz korrekt getragen werden. Dieser darf erst abgesetzt werden, wenn das Training/Spiel/Aufwärmen beginnt. Auf der Tribüne muss der Mund-Nasen-Schutz das komplette Spiel über getragen werden.



Beim Betreten des Gebäudes bitte Hände gut desinfizieren!
(Desinfektionsspender sind am Eingang angebracht.)



Bitte haltet 1,5 Meter Abstand!



Bitte kein Händeschütteln oder Umarmen. Schenkt Euch zur Begrüßung ein Lächeln!



Regelmäßig Hände gründlich waschen und desinfizieren.

- Fahrgemeinschaften zum Training/Spiel sind in Ordnung. Sollten allerdings Personen unterschiedlicher Haushalte in einem Auto sitzen, muss ein Mund-Nasen-Schutz getragen werden.
- Beim Betreten der Halle einen Mund-Nasen-Schutz tragen!
- Bitte beim Betreten der Halle die Hände mit dem dafür vorgesehenen Desinfektionsspender desinfizieren.
- Bitte bereits umgezogen zum Training/zu den Spielen erscheinen. Es sollen nur noch die Handballschuhe (in der Halle!) angezogen werden müssen!
- Die Trainingseinheiten dürfen erst 10 Minuten später beginnen und müssen 10 Minuten früher enden! So wird verhindert, dass sich verschiedene Trainingsgruppen „über den Weg laufen“! Wer früher da ist, muss vor der Halle warten! Bis auf die Trainer: die gehen bitte mit Mund-Nasen-Schutz in die Halle und schauen, ob gut gelüftet wurde!
- Die TrainerInnen müssen, nach ihrem Training und bevor das nächste Training beginnt, lüften! Dafür bitte die Glastür an der großen Glasfront öffnen. Außerdem die Türen zu den Kabinen und zum Foyer.
- Nach dem Training/Spiel müssen die TrainerInnen alle Sportgeräte (auch die privaten Bälle der Kinder!) desinfizieren!
- Die Kabinen stehen lediglich den aktiven (erwachsenen) SpielerInnen zur Verfügung. Hier gilt die 3m²-Regel: es dürfen 7 Personen gleichzeitig in **eine** Kabine/Dusche! Die Kabinen werden NICHT verschlossen, Wertgegenstände/Taschen müssen mit in die Halle genommen werden.
- Der Eingang der Kabinen ist auf der Schwimmbadseite/Fensterfront, der Ausgang der Kabinen über den Schuhgang (siehe Skizze!).
- Eltern dürfen während des Trainings NICHT in der Halle verweilen!
- Während eines Spiels dürfen Zuschauer auf der Tribüne sitzen. Auf der Tribüne gilt die 1,5 Meter Abstandsregel. Der Mund-Nasen-Schutz muss während der gesamten Dauer des Spiels sowie während des Betretens und des Verlassens der Halle getragen werden. Zuschauer, die diese Regelung nicht einhalten, müssen die Halle verlassen.

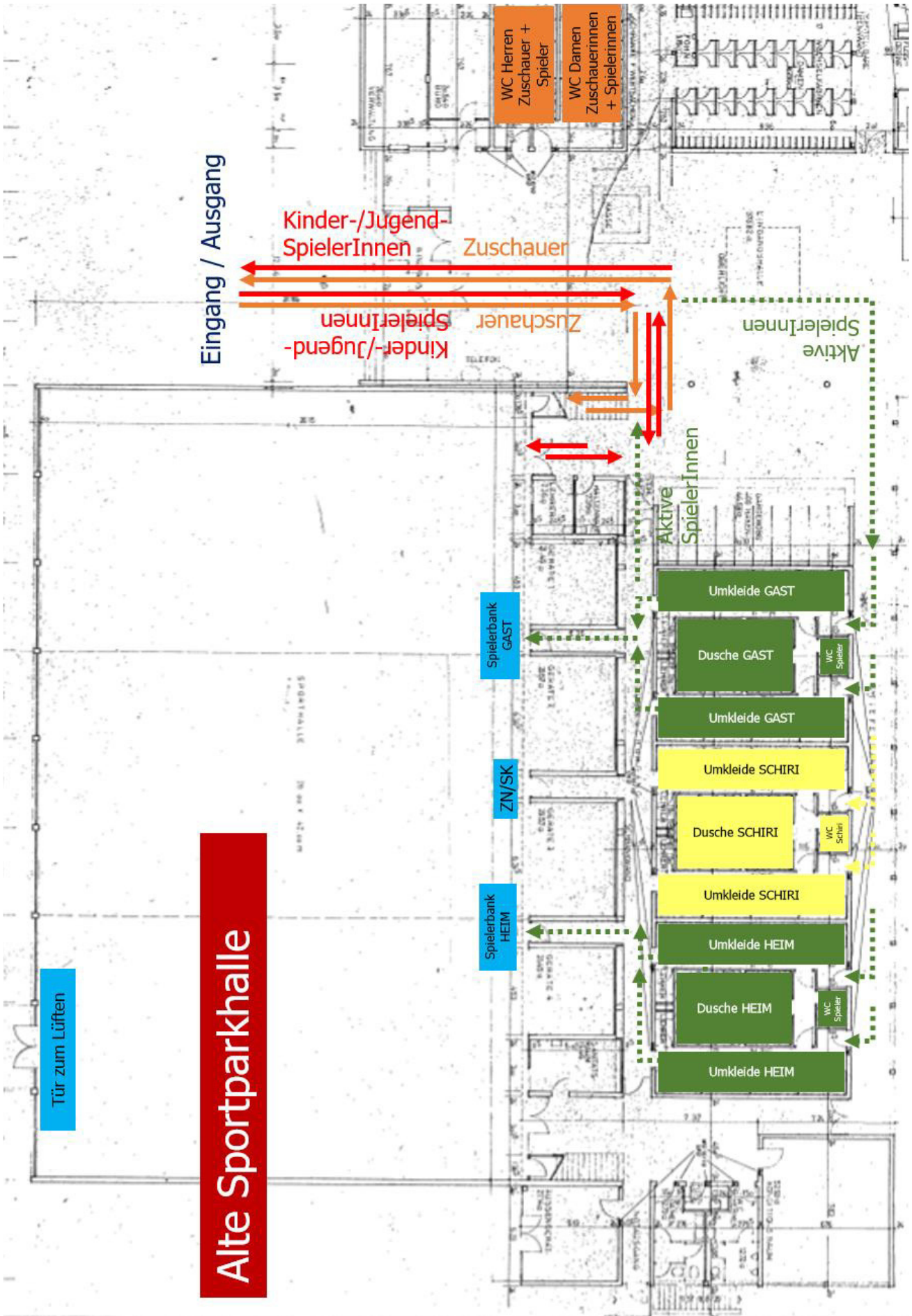
- Jede/r ZuschauerIn muss einen Zettel mit seinen privaten Daten abgeben. Dieser Zettel wird dem Vorstand der HSG Isenburg/Zepplinheim übergeben und nach vier Wochen vernichtet. Wer keinen Zettel ausfüllt, darf sich das Spiel nicht ansehen und muss die Halle verlassen! Hier tritt das Hausrecht der HSG Isenburg/Zepplinheim ein.
- Jedes HSG-Team muss während der Punktspiele drei „Hygienehelfer“ zur Verfügung stellen (idealerweise Eltern, die sonst Kuchen verkauft hätten)! Diese sollten die Auswechselbänke und Tore vor Anpfiff desinfizieren (notwendige Hygienemittel stehen zur Verfügung!), den Gästen die o.g. Zettel aushändigen und wieder einsammeln und darauf achten, dass die Hygieneregeln (Abstandsregeln, korrektes Aufsetzen des Mund-Nasen-Schutzes, etc.) eingehalten werden.
- Schiedsrichter erhalten an Spieltagen eine eigene Kabine, die ebenfalls nicht verschlossen wird. Wertgegenstände/Taschen können an den ZN-Tisch gestellt werden.
- Während der Spiele darf kein Verkauf von Kaffee, Kuchen & Co. stattfinden!
- Jede/r SpielerIn muss sich ein eigenes Getränk zum Training und Spiel mitbringen. Das Getränk sollte mit Namen gekennzeichnet sein, damit ein Vertauschen ausgeschlossen wird.
- Nach dem Training/Spiel muss die Halle sofort verlassen werden! Lüften nicht vergessen! Als letztes Team an einem Trainings- oder Spieltag sollten die TrainerInnen vor dem Verlassen der Halle kontrollieren, ob alle Türen und Fenster wieder verschlossen sind.
- Beim Verlassen der Halle muss ein Mund-Nasen-Schutz getragen werden!

Passt auf euch und euer Umfeld auf und bleibt gesund!



Für den HSG-Vorstand

21.09.2020



Alte Sportparkhalle

Hygieneregeln für den Trainings- und Spielbetrieb für die Saison 2020/2021 in der Halle in Zeppelinheim

Der HSG-Vorstand hat in einer Vorstandssitzung am 10.08.2020 entschieden, dass der Trainings- und Spielbetrieb für die Saison 2020/2021 wieder aufgenommen werden darf. Allerdings nur unter Einhaltung der unten aufgeführten Hygieneregeln und nur so lange, bis seitens der Bundes- und/oder Landesregierung, der Stadt Neu-Isenburg oder dem hessischen Handballverband etwas anderes entschieden wird.

Der HSG-Vorstand behält sich vor, dass SpielerInnen, TrainerInnen und ZuschauerInnen, die sich NICHT an die Hygieneregeln halten vom Trainings- und Spielbetrieb sofort ausgeschlossen werden!

Allgemeines



TrainerInnen, SpielerInnen und ZuschauerInnen sind gesund!
Es bestehen keine gesundheitlichen Einschränkungen oder Krankheits-symptome (Husten oder Fieber). Es bestand für mindestens zwei Wochen kein Kontakt zu einer infizierten Person.



Beim Betreten des Gebäudes muss ein Mund-Nasen-Schutz korrekt getragen werden. Dieser darf erst abgesetzt werden, wenn das Training/Spiel/Aufwärmen beginnt. Auf der Tribüne muss der Mund-Nasen-Schutz das komplette Spiel über getragen werden.



Beim Betreten des Gebäudes bitte Hände gut desinfizieren!
(Desinfektionsspender sind am Eingang angebracht.)



Bitte haltet 1,5 Meter Abstand!



Bitte kein Händeschütteln oder Umarmen. Schenkt Euch zur Begrüßung ein Lächeln!



Regelmäßig Hände gründlich waschen und desinfizieren.

- Fahrgemeinschaften zum Training/Spiel sind in Ordnung. Sollten allerdings Personen unterschiedlicher Haushalte in einem Auto sitzen, muss ein Mund-Nasen-Schutz getragen werden.
- Beim Betreten der Halle einen Mund-Nasen-Schutz tragen!
- Bitte beim Betreten der Halle die Hände mit dem dafür vorgesehenen Desinfektionsspender desinfizieren.
- Bitte bereits umgezogen zum Training/zu den Spielen erscheinen. Es sollen nur noch die Handballschuhe (in der Halle!) angezogen werden müssen!
- Die Trainingseinheiten dürfen erst 10 Minuten später beginnen und müssen 10 Minuten früher enden! So wird verhindert, dass sich verschiedene Trainingsgruppen „über den Weg laufen“! Wer früher da ist, muss vor der Halle warten! Bis auf die Trainer: die gehen bitte mit Mund-Nasen-Schutz in die Halle und schauen, ob gut gelüftet wurde!
- Die TrainerInnen müssen, nach ihrem Training und bevor das nächste Training beginnt, lüften! Dafür bitte die drei(!) Türen (jeweils hinter den Toren und hinter dem ZN-Tisch) öffnen. Außerdem die Eingangs- und Ausgangstüren und Türen zu den Foyers/Gängen. Zusätzlich die Luken im Dach öffnen (die Schalter dafür befinden sich im Hausmeisterraum!).
- Nach dem Training/Spiel müssen die TrainerInnen alle Sportgeräte (auch die privaten Bälle der Kinder!) desinfizieren!
- Die Kabinen stehen lediglich den aktiven (erwachsenen) SpielerInnen zur Verfügung. Hier gilt die 3m²-Regel: es dürfen 4 Personen gleichzeitig in **eine** Kabine/Dusche! Die Kabinen werden NICHT verschlossen, Wertgegenstände/Taschen müssen mit in die Halle genommen werden.
- Der Eingang in die Halle ist beim Trainingsbetrieb wie gewohnt die vordere Tür, der Ausgang die hintere Tür. Beim Spielbetrieb benutzen die HEIM-Mannschaft, die HEIM-Zuschauer und der Schiri die vordere Tür als Ein- und Ausgang, die GAST-Mannschaft und die GAST-Zuschauer die hintere Tür als Eingang und die Notausgangstür an der linken Hallenseite als Ausgang (siehe Skizze!).
- Eltern dürfen während des Trainings NICHT in der Halle verweilen!

- Während eines Spiels dürfen Zuschauer auf der Tribüne sitzen. Auf der Tribüne gilt die 1,5 Meter Abstandsregel. Der Mund-Nasen-Schutz muss während der gesamten Dauer des Spiels sowie während des Betretens und des Verlassens der Halle getragen werden. Zuschauer, die diese Regelung nicht einhalten, müssen die Halle verlassen.
- Jede/r ZuschauerIn muss einen Zettel mit seinen privaten Daten abgeben. Dieser Zettel wird dem Vorstand der HSG Isenburg/Zepplinheim übergeben und nach vier Wochen vernichtet. Wer keinen Zettel ausfüllt, darf sich das Spiel nicht ansehen und muss die Halle verlassen! Hier tritt das Hausrecht der HSG Isenburg/Zepplinheim ein.
- Jedes HSG-Team muss während der Punktspiele drei „Hygienehelfer“ zur Verfügung stellen (idealerweise Eltern, die sonst Kuchen verkauft hätten)! Diese sollten die Auswechselbänke und Tore vor Anpfiff desinfizieren (notwendige Hygienemittel stehen zur Verfügung!), den Gästen die o.g. Zettel aushändigen und wieder einsammeln und darauf achten, dass die Hygieneregeln (Abstandsregeln, korrektes Aufsetzen des Mund-Nasen-Schutzes, etc.) eingehalten werden.
- Schiedsrichter erhalten an Spieltagen eine eigene Kabine, die ebenfalls nicht verschlossen wird. Wertgegenstände/Taschen können an den ZN-Tisch gestellt werden.
- Während der Spiele darf kein Verkauf von Kaffee, Kuchen & Co. stattfinden!
- Jede/r SpielerIn muss sich ein eigenes Getränk zum Training und Spiel mitbringen. Das Getränk sollte mit Namen gekennzeichnet sein, damit ein Vertauschen ausgeschlossen wird.
- Nach dem Training/Spiel muss die Halle sofort verlassen werden! Lüften nicht vergessen! Als letztes Team an einem Trainings- oder Spieltag sollten die TrainerInnen vor dem Verlassen der Halle kontrollieren, ob alle Türen und Fenster wieder verschlossen sind.
- Beim Verlassen der Halle muss ein Mund-Nasen-Schutz getragen werden!

- Am Ende des Trainings-/Spieltages müssen alle Notausgangs- und Lüftungstüren kontrolliert und verschlossen werden.

Passt auf euch und euer Umfeld auf und bleibt gesund!

Karin Leisold

Für den HSG-Vorstand

21.09.2020

Hygieneregeln für den Trainings- und Spielbetrieb für die Saison 2020/2021 in der Rudi-Seiferlein-Halle (neue Sportparkhalle)

Der HSG-Vorstand hat in einer Vorstandssitzung am 10.08.2020 entschieden, dass der Trainings- und Spielbetrieb für die Saison 2020/2021 wieder aufgenommen werden darf. Allerdings nur unter Einhaltung der unten aufgeführten Hygieneregeln und nur so lange, bis seitens der Bundes- und/oder Landesregierung, der Stadt Neu-Isenburg oder dem hessischen Handballverband etwas anderes entschieden wird.

Der HSG-Vorstand behält sich vor, dass SpielerInnen, TrainerInnen und ZuschauerInnen, die sich NICHT an die Hygieneregeln halten vom Trainings- und Spielbetrieb sofort ausgeschlossen werden!

Allgemeines



TrainerInnen, SpielerInnen und ZuschauerInnen sind gesund!
Es bestehen keine gesundheitlichen Einschränkungen oder Krankheits-symptome (Husten oder Fieber). Es bestand für mindestens zwei Wochen kein Kontakt zu einer infizierten Person.



Beim Betreten des Gebäudes muss ein Mund-Nasen-Schutz korrekt getragen werden. Dieser darf erst abgesetzt werden, wenn das Training/Spiel/Aufwärmen beginnt. Auf der Tribüne muss der Mund-Nasen-Schutz das komplette Spiel über getragen werden.



Beim Betreten des Gebäudes bitte Hände gut desinfizieren!
(Desinfektionsspender sind am Eingang angebracht.)



Bitte haltet 1,5 Meter Abstand!



Bitte kein Händeschütteln oder Umarmen. Schenkt Euch zur Begrüßung ein Lächeln!



Regelmäßig Hände gründlich waschen und desinfizieren.

- Fahrgemeinschaften zum Training/Spiel sind in Ordnung. Sollten allerdings Personen unterschiedlicher Haushalte in einem Auto sitzen, muss ein Mund-Nasen-Schutz getragen werden.
- Beim Betreten der Halle einen Mund-Nasen-Schutz tragen!
- Bitte beim Betreten der Halle die Hände mit dem dafür vorgesehenen Desinfektionsspender desinfizieren.
- Bitte bereits umgezogen zum Training/zu den Spielen erscheinen. Es sollen nur noch die Handballschuhe (in der Halle!) angezogen werden müssen!
- Die Trainingseinheiten dürfen erst 10 Minuten später beginnen und müssen 10 Minuten früher enden! So wird verhindert, dass sich verschiedene Trainingsgruppen „über den Weg laufen“! Wer früher da ist, muss vor der Halle warten! Bis auf die Trainer: die gehen bitte mit Mund-Nasen-Schutz in die Halle und schauen, ob gut gelüftet wurde!
- Die TrainerInnen müssen, nach ihrem Training und bevor das nächste Training beginnt, lüften! Dafür bitte die Türen an der großen Glasfront öffnen. Außerdem die Türen zu den Kabinen und zum Foyer.
- Nach dem Training/Spiel müssen die TrainerInnen alle Sportgeräte (auch die privaten Bälle der Kinder!) desinfizieren!
- Die Kabinen stehen lediglich den aktiven (erwachsenen) SpielerInnen zur Verfügung. Hier gilt die 3m²-Regel: es dürfen 10 Personen gleichzeitig in **eine** Kabine, 4 Personen gleichzeitig in die Dusche! Die Kabinen werden NICHT verschlossen, Wertgegenstände/Taschen müssen mit in die Halle genommen werden.
- Der Eingang in die Halle ist für Kinder-/Jugend-SpielerInnen, aktive SpielerInnen und Zuschauer über das Foyer. Der Ausgang für Kinder-/Jugend-SpielerInnen und für Zuschauer ist über die Notausgangstür. Der Eingang in die Kabinen für aktive GAST-SpielerInnen ist im Untergeschoss über die Tür des Kabinengangs, der Ausgang über die Notausgangstür. Der Eingang und Ausgang in die Kabinen im Obergeschoss für aktive HEIM-SpielerInnen ist über das Foyer (siehe Skizze!).
- Eltern dürfen während des Trainings NICHT in der Halle verweilen!

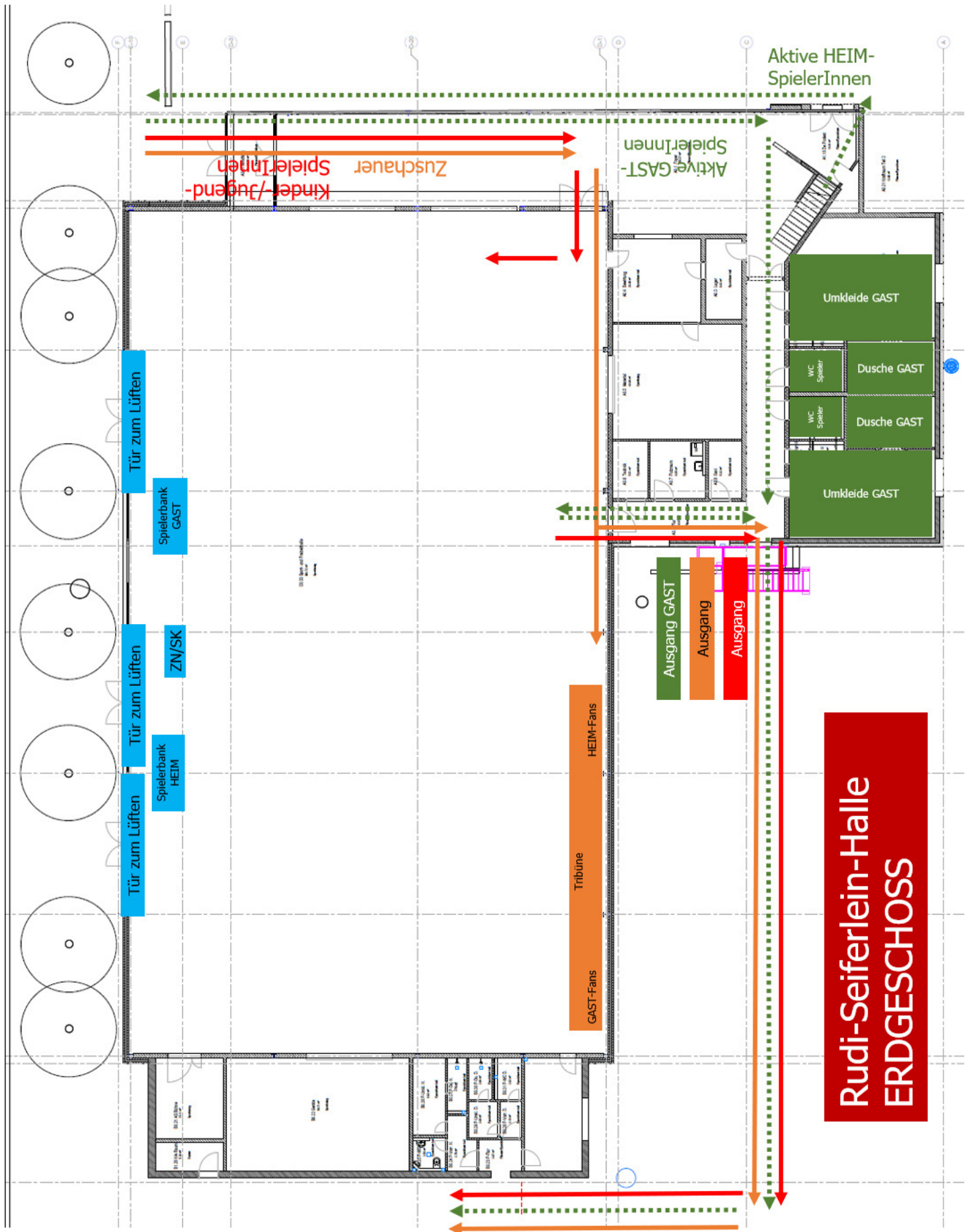
- Während eines Spiels dürfen Zuschauer auf der Tribüne sitzen. Auf der Tribüne gilt die 1,5 Meter Abstandsregel. Der Mund-Nasen-Schutz muss während der gesamten Dauer des Spiels sowie während des Betretens und des Verlassens der Halle getragen werden. Zuschauer, die diese Regelung nicht einhalten, müssen die Halle verlassen.
- Jede/r ZuschauerIn muss einen Zettel mit seinen privaten Daten abgeben. Dieser Zettel wird dem Vorstand der HSG Isenburg/Zepplinheim übergeben und nach vier Wochen vernichtet. Wer keinen Zettel ausfüllt, darf sich das Spiel nicht ansehen und muss die Halle verlassen! Hier tritt das Hausrecht der HSG Isenburg/Zepplinheim ein.
- Jedes HSG-Team muss während der Punktspiele drei „Hygienehelfer“ zur Verfügung stellen (idealerweise Eltern, die sonst Kuchen verkauft hätten)! Diese sollten die Auswechselbänke und Tore vor Anpfiff desinfizieren (notwendige Hygienemittel stehen zur Verfügung!), den Gästen die o.g. Zettel aushändigen und wieder einsammeln und darauf achten, dass die Hygieneregeln (Abstandsregeln, korrektes Aufsetzen des Mund-Nasen-Schutzes, etc.) eingehalten werden.
- Schiedsrichter erhalten an Spieltagen eine eigene Kabine, die ebenfalls nicht verschlossen wird. Wertgegenstände/Taschen können an den ZN-Tisch gestellt werden.
- Während der Spiele darf kein Verkauf von Kaffee, Kuchen & Co. stattfinden!
- Jede/r SpielerIn muss sich ein eigenes Getränk zum Training und Spiel mitbringen. Das Getränk sollte mit Namen gekennzeichnet sein, damit ein Vertauschen ausgeschlossen wird.
- Nach dem Training/Spiel muss die Halle sofort verlassen werden! Lüften nicht vergessen!
- Beim Verlassen der Halle muss ein Mund-Nasen-Schutz getragen werden!
- Am Ende des Trainings-/Spieltages müssen alle Notausgangs- und Lüftungstüren kontrolliert und verschlossen werden.

Passt auf euch und euer Umfeld auf und bleibt gesund!

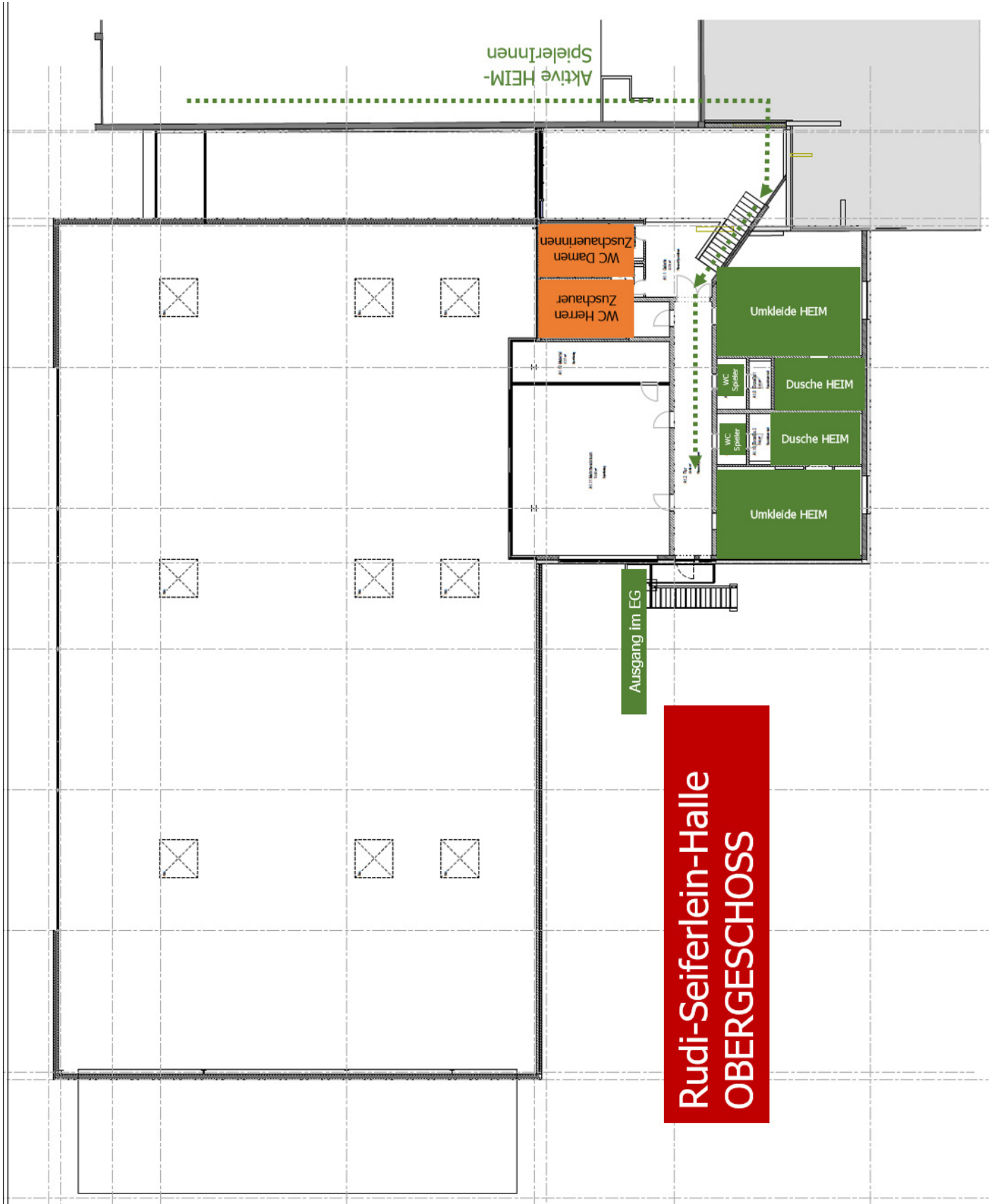


Für den HSG-Vorstand

21.09.2020



**Rudi-Seiferlein-Halle
ERDGESCHOSS**



Hygieneregeln für den Trainings- und Spielbetrieb für die Saison 2020/2021 in der Geschwister-Scholl-Halle

Der HSG-Vorstand hat in einer Vorstandssitzung am 10.08.2020 entschieden, dass der Trainings- und Spielbetrieb für die Saison 2020/2021 wieder aufgenommen werden darf. Allerdings nur unter Einhaltung der unten aufgeführten Hygieneregeln und nur so lange, bis seitens der Bundes- und/oder Landesregierung, der Stadt Neu-Isenburg oder dem hessischen Handballverband etwas anderes entschieden wird.

Der HSG-Vorstand behält sich vor, dass SpielerInnen, TrainerInnen und ZuschauerInnen, die sich NICHT an die Hygieneregeln halten vom Trainings- und Spielbetrieb sofort ausgeschlossen werden!

Allgemeines



TrainerInnen, SpielerInnen und ZuschauerInnen sind gesund!
Es bestehen keine gesundheitlichen Einschränkungen oder Krankheits-symptome (Husten oder Fieber). Es bestand für mindestens zwei Wochen kein Kontakt zu einer infizierten Person.



Beim Betreten des Gebäudes muss ein Mund-Nasen-Schutz korrekt getragen werden. Dieser darf erst abgesetzt werden, wenn das Training/Spiel/Aufwärmen beginnt. Auf der Tribüne muss der Mund-Nasen-Schutz das komplette Spiel über getragen werden.



Beim Betreten des Gebäudes bitte Hände gut desinfizieren!
(Desinfektionsspender sind am Eingang angebracht.)



Bitte haltet 1,5 Meter Abstand!



Bitte kein Händeschütteln oder Umarmen. Schenkt Euch zur Begrüßung ein Lächeln!



Regelmäßig Hände gründlich waschen und desinfizieren.

- Fahrgemeinschaften zum Training/Spiel sind in Ordnung. Sollten allerdings Personen unterschiedlicher Haushalte in einem Auto sitzen, muss ein Mund-Nasen-Schutz getragen werden.
- Beim Betreten der Halle einen Mund-Nasen-Schutz tragen!
- Bitte beim Betreten der Halle die Hände mit dem dafür vorgesehenen Desinfektionsspender desinfizieren.
- Bitte bereits umgezogen zum Training/zu den Spielen erscheinen. Es sollen nur noch die Handballschuhe (in der Halle!) angezogen werden müssen!
- Die Trainingseinheiten dürfen erst 10 Minuten später beginnen und müssen 10 Minuten früher enden! So wird verhindert, dass sich verschiedene Trainingsgruppen „über den Weg laufen“! Wer früher da ist, muss vor der Halle warten! Bis auf die Trainer: die gehen bitte mit Mund-Nasen-Schutz in die Halle und schauen, ob gut gelüftet wurde!
- Die TrainerInnen müssen, nach ihrem Training und bevor das nächste Training beginnt, lüften! Dafür bitte die beiden Notausgangstüren (jeweils hinter den Toren) öffnen. Außerdem die Eingangs- und Ausgangstüren und Türen zu den Foyers/Gängen.
- Nach dem Training/Spiel müssen die TrainerInnen alle Sportgeräte (auch die privaten Bälle der Kinder!) desinfizieren!
- Die Kabinen stehen lediglich den aktiven (erwachsenen) SpielerInnen zur Verfügung. Hier gilt die 3m²-Regel: es dürfen 5 Personen gleichzeitig in **eine** Kabine, 4 Personen gleichzeitig in die Dusche! Die Kabinen werden NICHT verschlossen, Wertgegenstände/Taschen müssen mit in die Halle genommen werden.
- Der Eingang für den Trainingsbetrieb in die Halle ist wie gewohnt die vordere Tür, der Ausgang ist die hintere Tür. Bei Spielen sollte die Gast-Mannschaft ausschließlich den vorderen Eingang benutzen und hier auch die Halle wieder verlassen, die Heim-Mannschaft den hinteren Gang. Die Zuschauer kommen und gehen durch die hintere Tür zwischen den Tribünen (siehe Skizze!).

- Eltern dürfen während des Trainings NICHT in der Halle verweilen!
- Während eines Spiels dürfen Zuschauer auf der Tribüne/den Bänken sitzen. Auf der Tribüne/den Bänken gilt die 1,5 Meter Abstandsregel. Der Mund-Nasen-Schutz muss während der gesamten Dauer des Spiels sowie während des Betretens und des Verlassens der Halle getragen werden. Zuschauer, die diese Regelung nicht einhalten, müssen die Halle verlassen.
- Jede/r ZuschauerIn muss einen Zettel mit seinen privaten Daten abgeben. Dieser Zettel wird dem Vorstand der HSG Isenburg/Zepplinheim übergeben und nach vier Wochen vernichtet. Wer keinen Zettel ausfüllt, darf sich das Spiel nicht ansehen und muss die Halle verlassen! Hier tritt das Hausrecht der HSG Isenburg/Zepplinheim ein.
- Jedes HSG-Team muss während der Punktspiele drei „Hygienehelfer“ zur Verfügung stellen (idealerweise Eltern, die sonst Kuchen verkauft hätten)! Diese sollten die Auswechselbänke und Tore vor Anpfiff desinfizieren (notwendige Hygienemittel stehen zur Verfügung!), den Gästen die o.g. Zettel aushändigen und wieder einsammeln und darauf achten, dass die Hygieneregeln (Abstandsregeln, korrektes Aufsetzen des Mund-Nasen-Schutzes, etc.) eingehalten werden.
- Schiedsrichter erhalten an Spieltagen eine eigene Kabine, die ebenfalls nicht verschlossen wird. Wertgegenstände/Taschen können an den ZN-Tisch gestellt werden.
- Während der Spiele darf kein Verkauf von Kaffee, Kuchen & Co. stattfinden!
- Jede/r SpielerIn muss sich ein eigenes Getränk zum Training und Spiel mitbringen. Das Getränk sollte mit Namen gekennzeichnet sein, damit ein Vertauschen ausgeschlossen wird.
- Nach dem Training/Spiel muss die Halle sofort verlassen werden! Lüften nicht vergessen!
- Beim Verlassen der Halle muss ein Mund-Nasen-Schutz getragen werden!

- Am Ende des Trainings-/Spieltages müssen alle Notausgangs- und Lüftungstüren kontrolliert und verschlossen werden.

Passt auf euch und euer Umfeld auf und bleibt gesund!

Karin Leisold

Für den HSG-Vorstand

21.09.2020

